

Falbygden FALBYGDEN- HORNBORGA

Konstrundan Påsk

LÅNGFREDAG - ANNANDAG PÅSK 2024, kl 12 - 17



Foto: Margareta Setterberg

www.matokultur.se

**FALBYGDENS
MAT & KULTUR**
EKONOMISK FÖRENING
www.matokultur.se



Värmagasinet

Ges ut av: Falbygdens Mat & Kultur ekonomisk förening.

Årgång:

20

Ansvarig utgivare:

P-O Larsson,

Layout & tryck:

Bettans Affärstryck 073-045 16 17 info@bettansaffarstryck.se

Antal:

5.000 ex

Omslagsbild:

Tranor.

Konstnär:

Margareta Setterberg

Tranan bär ljus i säng

Konstrundan Påsk sammanfaller med tranornas ankomst till Falbygden och Hornborgasjön. Det är en sägenomspunnen fågel som har haft och har stor betydelse på bygden.

Ett betydelsefullt värtecken är då de första trumpetande tranorna anländer. Då vet alla på bygden att våren inte är långt borta. Numera är det också ett nationellt värtecken då alla medier rapporterar om de första tranorna vid Hornborgasjön.

Påsen brukar vara den tidpunkt då tranornas dans når sin höjdpunkt och det är då 140 000 besökare letar sig till Falbygden på den första vårutflykten. Det innebär mycket för traktens entreprenörer som skall förse alla besökare med gofika, mat och andra upplevelser som konst och kultur.

Vi har det välförsett med den varan på Falbygden. Det finns en kreativitet här som får landsbygden att leva.

Många är kombinationsföretagen som har både mat och kultur på menyn. Mellomgården, K-Design, Kurorten Mösseberg, Mössebergsgården Alphems

Arboretums kaffestuga,, café och restaurang Doppingen på Naturum Hornborgasjön med flera. Här finns den lokalproducerade maten, gofikat och kulturen.

Att följa Konstrundan Påsk utställarkarta ger en god bild av vad bygden kan erbjuda. Här finns gobitarna för den som vill lägga till god konst och konsthantverk till upplevelsen.

Tranorna är här och ljuset har återvänt. Nu har äntligen dagen blivit längre än natten. Tranorna lämnar sina betesmarker när solen går ner och flyger ut i Hornborgasjön för att övernatta. Detta skall man inte missa.

Vi som arrangerar Konstrunda Påsk är Falbygdens Mat och Kultur, en ekonomisk förening som samlar bygdens matkultur- och turistentreprenörer i arrangemang som Konstrundan Påsk och Konstnatten för att berika ert besök på Falbygden. Falbygden är en del av Platåbergens geopark som är Sveriges första geopark med UNESCO certifiering.

Välkomna till Platåbergslandskapet och Falbygden!

UTSTÄLLARE UNDER KONSTRUNDAN PÅSK
Anna Thorn - Måleri i akryl, abstrakt, stora format
Christian Nilsson - Akvarellmåleri, natur
Elin Zlatkovic - Foto, magiska porträtt
Göran Johansson - Skulptur, blandade material, akrylmåleri
Helena Hallberg - Glaskonst
Marita Piela - Måleri i akvarell och akryl av djur och natur
Tetyana Lutsyk - Måleri i olja, urbana motiv

Kaffeservering - Kicki på 23:ans Catering
 Uppställningsplats för husbilar med vidunderlig utsikt. 100 kr/natt

Sjogerstad, Postgården 2, 54193 Skövde. GPS 58.309951, 13.798034
 Följ skyltar från trafikplats Grevagården väg 46/26, Falköping-Skövde.

Konstrundan Påsk
 Långfredag - Annandag Påsk 12 - 17
 2 - 5 april 14-18, 6 april kl 12-17

GALLERI ÄRLA
 Ramverkstad - Konst



18 Kaffestugan Alphem Jalmal Lindgren



10 Kdesign



34 Linas Artwork

1. Vallegården Eggby
 Vallegården, Eggby, Höjentorpsvägen, Skara
 GPS: 58.432360, 13.645610
 mysweetlucybrown@gmail.com
Utställare: Margareta Fredriksson, Elisabet Petersson-Lind, Yanezuza da Silva, Erik Westergren - Olja, akvarell, akryl, stålträskonst och naturfotografier.
Öppet: Långfredag-Annandag Påsk 12-17
Övrigt: Toaletter vid Karlsfors och Silverfalllets parkering.
Tillgängligt för rullstolsburna: Ingen rullstolsramp, parkering på plats

2. Lundbygården vid Norra Lundby kyrka

 Kyrkdalen, Norra Lundby 532 93 AXVALL
 GPS: 58.37561, 13.62040
 www.annawennerstrand.se
Utställare: Anna Wennerstrand - Keramik - mosaik och kakel.
Öppet: Långfredag-Annandag Påsk 12-17
Övrigt: Café
Tillgängligt för rullstolsburna: Nej

3. Mellomgården Café & Gårdsbutik

 Norra Lundby Mellomgården 1 532 93 Axvall
 GPS: 58.367371, 13.61742
Utställare: Marie Åkerlund - Måleri
 Art by Rudolfsson - Måleri
Öppet: Långfredag-Annandag påsk 11-17
Övrigt: Maria Selmosson, signerar sin barnbok Prinsessan Prutt. Fre. kl 12-16 och sön. kl 12-16. Servering av galetter, crepes, nygräddade våfflor och hembakad

fika. Fullständiga rättigheter. Gårdsbutik med inredning, kläder, leksaker och lokalproducerad mat som ost, kex, marmelader, oljor, honung m.m.
 Stugor för uthyrning.
 Ställplatser för husbilar
Tillgängligt för rullstolsburna: Ja

4. Den Flygande Gnistan

 Bolum, Grevagården, Broddetorp
 www.denflygandegnistan.se
Utställare: Geert van der Vossen - modern smide av upcyclad metall
 Atelje Broga - konstverk för vägg och golv, av återvunnen material
 Per-Owe Saleryd - Bilder i akryl, akvarell och olika trycktekniker samt keramik
Öppet: Långfredag-Annandag påsk 12-17
Övrigt: Försäljning av egen honung och färskinn
Tillgängligt för rullstolsburna: Delvis

5. Ateljé Kim Ritthagen

 Centrumvägen 10 52198 Broddetorp
 GPS: 58.30586, 13.60763
 www.kimritthagen.com
Utställare: Kim Ritthagen - nordisk uppmärksam fotograf 2023, visar sina vinstfoton och andra naturfoton. Även ny keramikkonst. Silversmycken. Målningar i akryl, 3D och akvarell.
 2 byggnader
Öppet: Långfredag-Annandag påsk 12-17
Övrigt: 2 byggnader öppna på tomten
Tillgängligt för rullstolsburna: Ja. Parkering utanför. Ramp in till giraffhuset.

6. Löfwings Ateljé och Krog

 Hornborga Persberg 521 98 Broddetorp
 www.lofwings.se
Utställare: Göran Löfving - olja, akvarell, skisser, skulpturer. Utomhusutställning i parken med Göran Löfwings konstverk
Öppet: Långfredag-Annandag Påsk 10-17
Övrigt: Restaurang, kafé, B&B, butik
Tillgängligt för rullstolsburna: ja

7. Växthuset i Björkåkra
 Hornborga, Björkåkra 52198 Broddetorp
 GPS: 58°17'43.3, 13°35'36.4
 https://www.facebook.com/profile.php?id=100063661746216
Utställare: Maj Edman - Tavlör i akryl blandat med andra tekniker
Öppet: Långfredag-påsdagen 12-17
Tillgängligt för rullstolsburna: Nej

8. Sätuna Bydegård

 SÄTUNA Hallingen 52194 Falköping
 GPS: 58.281741, 13.56679
Utställare: Daniel Regnander - Trash Metal Silversmide, silversmide även blandad med tex trä, horn och mässing. Agneta Thilander - stengods och raku. Göran Johansson - Corneville konst, trädgårds- och återbrukskonst av rostigt järn, tavlor i akryl på blandade underlag. Marita Piela - Akvarell och akryl. Mia Swahn - Akvarell Lena Nilsson - keramik, sömnad och måleri.
Öppet: Långfredag-Annandag Påsk 12-17
Övrigt: Enklare fika
Tillgängligt för rullstolsburna: ja



5 Kim Ritthagen



16 Skärfläcka Lisette Friberg



14 LL loppis



6



22 Stå i centrum - Kristian Jensen



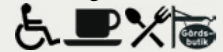
32

9. Lilla Boden på Espås



Espås Gård 52196 Falköping
GPS: 58.26775, 13.61529
Utställare:
Minette - Möbler o inredning
Öppet:
Långfredag–Annandag Påsk 12-17
Tillgängligt för rullstolsburna:
Nej

10. K Design AB



Ö Tunhem, Skolbacken 2
52194 Falköping
www.kdesign.nu
Utställare:
Öppen butik med Inredningsdetaljer för hemmet och trädgården. Kafe med hembakade kakor samt lättare luncher
Öppet:
Skärtorsdag–Annandag Påsk 11-16
Övrigt:
Kafe med lunch och hembakt, försäljning
Tillgängligt för rullstolsburna:
Delvis, gårdsgrus med ett steg in i lokalen

11. Vårsalong Östra Tunhem

Församlingshemmet
Östra Tunhem 52194 Falköping
GPS: 58,22355, 13,52863
www.gudhemsbygden.se
Utställare:
Vårsalong - Samlingsutställning med lokala konstnärer från Gudhems gamla kommun - Blandade tekniker
Öppet:
Långfredag–Annandag Påsk 12-17
Tillgängligt för rullstolsburna:
Ja

12. Ateljé Maria Segerström

Marielund, Vilske-Kleva
52194 Falköping
GPS: 58,21420, 13,45913
mariasegerstrom@msn.com
Utställare:
Maria Segerström visar grafik och annat i ateljén.
Öppet:
Långfredag–Annandag Påsk 12-17
Tillgängligt för rullstolsburna:
Nej

13. Förskolan Klinten



Missionskyrkan Vilske-Kleva
52194 Falköping
Utställare:
Barnen har skapat i blandade tekniker med inspiration från Kartongkampen och Platåbergens Geopark 's Miniambasadörutbildning för att belysa arbetet med Hållbar Utveckling.
Öppet:
Långfredag - Annandag påsk är utställningen tillgängligt utomhus dagtid.
Övrigt:
Långfredag bjuder vi på grillad korv, kaffe och fika kl 12-17 om vädret tillåter
Tillgängligt för rullstolsburna:
Ja. Toalett erbjuds enbart långfredag kl 12-17.

14. LLs Loppis o Antikt

Vilske-Kleva Petängen 4,
52194, Falköping
GPS: Slå in LLs Loppis o Antik på Google Maps så kommer man rätt
Webbaddress:
@llsloppisoantiktAntikt o Loppis
Öppet
Långfredag–Annandag Påsk 11-17
Tillgängligt för rullstolsburna:
Nej

15. Antikloftet



Ullene Spånbacken 4
521 94 Falköping
GPS: 58°12'23.1, 13°22'19.5
Instagram @antikloftet
Utställare:
Säsongspremiär med försäljning av antikt, trädgårdsmöbler, glas, porslin m.m
Öppet:
Långfredag–Annandag Påsk 11-17
Övrigt:
Kaffeservering, Orangeriets Lilla Fik. Kaffe med dopp
Tillgängligt för rullstolsburna:
Nej

16. Lisette Friberg

Bältaregården 4, 521 92 Falköping
GPS: 58.1827930, 13.4113110
konst.se,(Lisette Friberg)
Facebook(Lisette Friberg),
Instagram(vlisette)
Utställare:
Lisette Friberg - målning och keramik. Dessutom nytt för i år, vackra nålfiltade skulpturer samt pysanky (ukrainska handmålade batikfärgade äkta ägg).
Öppet:
Långfredag–Annandag Påsk 12-17
Övrigt:
Den lilla utställningslokalen ligger till vänster om boningshuset
Tillgängligt för rullstolsburna:
Ej rullstol. Parkering går bra på vägrenen längs tomten.

17. Johanssons lamm & ull 's gårdsbutik



Gökhem Anguntorp 11
52192 Falköping
GPS: 58.162503, 13.417375
www.lamm-ull.com
Utställare:
Eva Eriksson - Gjuter föremål i betong och flytspackel
Malin Yngve, Sagorik - Barnböcker, illustrationer tryckta på kort, ljus, bokmärken, fine art prints mm.
www.sagorik.se
Viktoria Johansson - olika färskinnor och ull alster.
Öppet:
Långfredag–Påskdagen kl.12-17
Övrigt:
Får och lammvisning. Försäljning av lammkött, charkprodukter, härliga färskinnofällar, pepparkaksformar tillbehör till nålfiltning tovningsull, blommskott bla: pelargoner och palettblad, hembakat bröd & kakor m.m.
Tillgängligt för rullstolsburna:
Ja

18. Kaffestugan, Alphems arboretum, Floby



Rolkebacken Floby 52151 Floby
www.kaffestuganalphem.se
Utställare:
Utställning av Hjalmar Lindgrens verk.
Konstnär:
Jalmar Lindgren, 1908 - 1990, från Ryd i Vilske Kleva Utställningsansvarig. Anders Kjellner, kaffestugan och Anders Lindgren, son till konstnären. Jalmar Lindgren var en mångsidig konstnär som hämtade sina motiv från bondelivet. Kända verk är De odlade jorden, Kalkarbetarna och springbrunnen med barnfigurer, den senare står på Trätorget i Falköping. Försäljning konstnären Norman Sandens bok om Jalmar Lindgren
Öppet:
Långfredag–Annandag påsk 12-17
Övrigt:
Kaffeservering i kaffestugan
Tillgängligt för rullstolsburna:
Ja. Handikappsparkering vid kaffestugan

19. Lindas Skafferi



Storgatan 57 Floby 52151
GPS: 58.137325, 13.336704
https://www.facebook.com/profile.php?id=100095167957436
Utställare:
Lindas Skafferi i Floby! - Vi säljer ekologiska och närproducerade livsmedel, kött från egna gården (Vithatts Gård, Herrljunga) och grönsaker från lokala odlare. Lokalproducerade tvålar mm. På våren säljer vi även egenodlade plantor och lite annat smått och gott.
Öppet:
Långfredag–Annandag Påsk 12-17
Tillgängligt för rullstolsburna:
Ja

20. Rydlyckorna



Börstig Rydlyckorna 6
52193 Falköping
GPS: 58.024237, 13.525286
www.cjgunnarsson.weebly.com
Utställare:
C-J G Carl - Johan Gunnarsson Skulptur, Modellsulptur, Skisser, Prop-Art, Attribut/Props, Bildspel samt öppen ateljé och verkstad med liveproduktion
Pär Forsgren - Metallsulptur och koncept
Jon Rundlöf - Naturfoto från Blackmetalskogen
Öppet:
Långfredag–Annandag påsk 12-17
Tillgängligt för rullstolsburna:
Ja men ej HWC

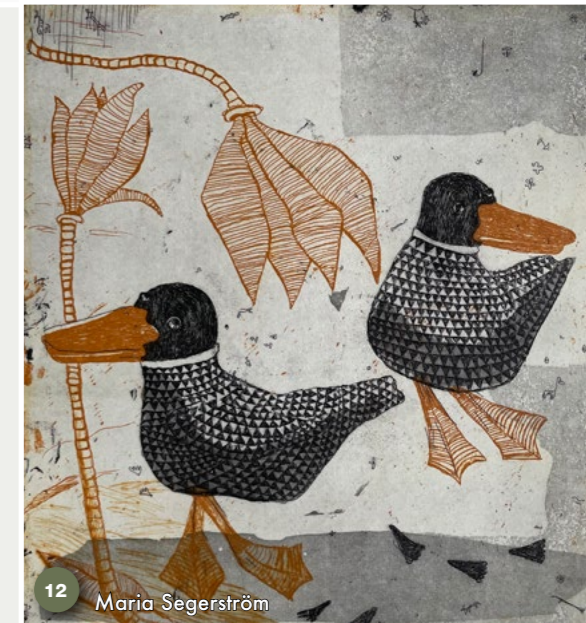
21. Sägneras hus i Sandhem



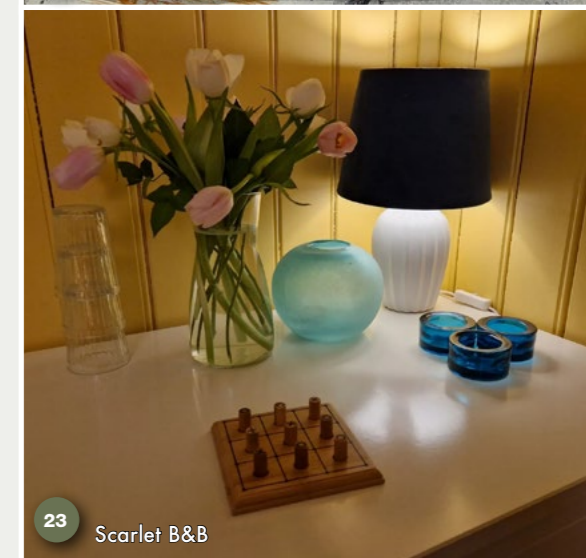
Svenstorp Sörgården, 1
56594 Sandhem
GPS: 57.973, 13.744
www.sagnernashus.se
Utställare:
Folketro-museum med ett 20tal gestaltningar av våra väsen från förr ett flertal lokala konstnärer
Öppet:
Långfredag–Annandag påsk 12-17
Övrigt:
LOPPIS, inne och ute vid bra väder, med möjlighet att anmäla sig för att hyra bord. Kaffe & matservering, vandringsleder, ställplatser för husbil, minigolfbana
Tillgängligt för rullstolsburna:
ja

22. Jensen Ateljé

Värkumla gamla skola
GPS: 58.08044, 13.579144
www.jensenatelje.se
Utställare:
Kristian Jensen – Tusch, 3D collage, blandteknik
Öppet:
Långfredag–Annandag Påsk 12-17
Tillgängligt för rullstolsburna:
Nej



12 Maria Segerström



23 Scarlet B&B



37

AAZA
skAPA KULTur



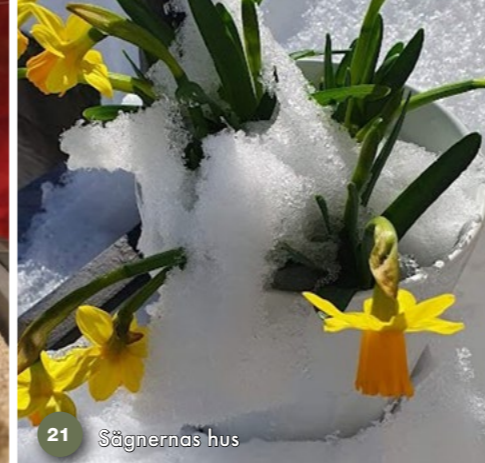
22 Mot nya äventyr - Kristian Jensen



36 P-A Sanström



30 Museet



21 Sägnerhus



29



7 växthuset i Björkäkra Maj Ödman

23. Scarlet Bed & Breakfast



Slöta Saleby Gård 2
52197 Vartofta
GPS: 58.12839496328086,
13.610635257659213
www.scarletbnb.com

Utställare:

Louis Bielk - Raku skulpturer
Genom att utmana konventioner
och låta sitt samhällsengagemang
ledsaga, skapar Louis verk som inte
bara berättar en historia utan
skriker den högt och tydligt. Med
organiska former och jordens råa
kraft ger Louis konst en hyllning
till det autentiska och det djärva.
Edina Vizlin - Akrylmålning
Edina är en prisbelönt konstnär
från Bosnien, som bott i Sverige
sedan 1996. Edina har alltid haft
ett stort intresse för konst och
natur och har hittat ett sätt att
kombinera de två i sina tavlor.

Öppet:
Långfredag-Annandag påsk 11-18
Övrigt:

Servering av hembakt fika - även
laktosfritt, mjölkproteinfritt, glu-
tenfritt och sockerfritt fika finns.
Matsservering - vegetariska alterna-
tiv finns. Möjlighet till övernatt-
ning i mysiga rum med frukostbufé
vid förbokning.
Tillgängligt för rullstolsburna:
Nej. Huset har flera trappor. Toa-
lett finns och parkering nedanför
huset.

24. Brobacken

Torhem, 54193 Skövde
Utställare:
Ann-Christin Hüllert - Akvarell
Gerd Larsson - Sömnad och stickat
Eva-Britt Svendsen - Betong,
Ullhantverk, Decoupage, akvarell,
olja.
Öppet:
Långfredag-Annandag påsk 12-17
Tillgängligt för rullstolsburna:
Nej

25. Galleri Ärla



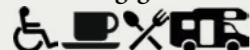
Sjogerstad, Postgården 2,
541 93 Skövde
GPS: 58.309951, 13.798034
www.galleriarla.se

Utställare:

Anna Thorn - Måleri i akryl, ab-
strakt, stora format
Christian Nilsson - Akvarellmåleri,
natur
Elin Zlatkovic - Foto, magiska
porträtt
Göran Johansson - Skulptur
blandade material, akrylmåleri
Helena Hallberg - Glaskonst
Marita Piela - Måleri i akvarell och
akryl av djur och natur
Tetyana Lutsyk - Måleri i olja,
urbana motiv

Öppet:
Långfredag-Annandag påsk 12-17
Övrigt:
Kaffeservering, uppställningsplats
för husbil
Tillgängligt för rullstolsburna:
Ja

26. Mössebergsgården



Scheelegatan 44, 521 31 Falköping
GPS: 58.1813, 13.5407
www.mossebergsgarden.se

Utställare:

"En Amatörs Trädgård och Form-
givning" - Prydnader i betong för
inne och utomhus bruk. Fågelbad
mm.
Margareta Olofsson - Återvinning
av gamla jeans
Christina Johansson - Smyckestill-
verkning av olika tekniker
Kristina Johansson - Stickat Pippi
tröjor mm.
Inger Metso - Oriflame
Rosita Johansson - Målningar i olja
Öppet:
Långfredag-Annandag påsk 12-17
Övrigt:
Kaffeservering, Enklare luncher
såsom soppa, pannkakor och salla-
der. Plats för husbil. Lekplats
Tillgängligt för rullstolsburna:
Ja. Handikapps toalett. Nära till
parkering. Café och utställare på
samma plan

27. Äskebäcksvägen 6

Äskebäcksvägen 6
52130 Falköping
gunbritt.larson@telia.com

Utställare:

Öppen Atelje Gun-Britt Larson
- Akvarell Grafik Akryl
Öppet:
Långfredag - Annandag 12-17
Tillgängligt för rullstolsburna:
Nej

28. ABF Skaraborg

Bangatan 14, 521 43 Falköping
GPS: 58.170793, 13.546658
https://rustikkeramik.se/

Utställare:

Rustikkeramik, Maria Gustavsson
- Konst
Rustik Keramik - ett galleri av
handgjorda keramiska skulpturer,
vars unika utbud sträcker sig från
levande porträtt av människor och
majestätiska hästar till förtrollande
bläckfiskar. Varje skulptur bär på
sin egen personlighet och historia,
vilket ger en unik touch till
hemmet eller arbetsplatsen.
https://rustikkeramik.se/

Maria's Konst - ett konstnärligt
uttryck i form av canvastavlor i
akryl, som tar betraktaren med på
en resa genom fantasin. Inspirerad
av musiktexter, känslor och skogs-
motiv skapar Maria målningar som
förmedlar en känsla av äventyr och
fascination. Varje verk är en mix av
olika stilar och teman, vilket ger
betraktaren en möjlighet att upp-
täckta nya dimensioner av konsten.
Instagram m.keramikochochkonst
ABF Skaraborg är stolta över att
vara en del av Konstrundan påsk.
Verk av deltagare från akrylcirklar
under hösten och våren kommer
att visas upp, där deras målningar
också kommer att vara till försälj-
ning. Detta ger besökarna en unik
möjlighet att upptäckta nya konst-
närliga talanger och uttryck.

Öppet:
Långfredag-Annandag påsk 12-17
Övrigt:
Försäljning av tavlor och keramik.
Tillgängligt för rullstolsburna:
Ja vid kontakt finns hiss tillgänglig

29. Margarethas Verkstad & Galleri

Sankt Olofsgatan 43
521 35 Falköping
GPS: 58.17167, 13.55166
https://margaretafriden.se/
https://www.instagram.com/
margarethafriden/ https://
www.facebook.com/
MargarethasVerkstadochGalleri

Utställare:

Margareta Fridén - Bildmakare och
Barnboks-författare. Barnböcker,
Akvarell, Akryl, Blyerts, Vykort,
Tygväsor, Disktrasor.
Titta i några av mina barnböcker
och se några av originalillustra-
tionerna.
Öppet:
Långfredag-Annandag påsk 12-17
Övrigt:
P-plats: Warenbergsgatan. P-fickor
Sankt Olofsgatan, Smedjegatan,
Sverkersgatan

Tillgängligt för rullstolsburna:
Nej

30. Falbygdens museum

S:t Olofsgatan 23A
52143 FALKÖPING
GPS: 58°10.118 13°33.165
https://www.falkoping.se/
falbygdens-museum

Utställare:

Välkommen till
Falbygdens museum under påsken!
Upptäck mer av historien om
Sverige i utställningarna
FORNTID PÅ FALBYGDEN...
OCH TUSEN ÅR TILL.
Vi visar även de lokalhistoriska
utställningarna
VI PÅ WETTERLIN samt
VÅSTERTULL - en annan del av
Falköping. Ta även del av
CARBON RUINS - en miniut-
ställning om fossilera samt
JÖNN - verk ur museets samlingar.
Öppet:
långfredag-annandag påsk 11-17
Övrigt:
Museibutik och liten kaffehörna
Tillgängligt för rullstolsburna:
Ja

31. Collegium Park



Odengatan 24, 52143 Falköping
GPS: 58.16499, 13.55548
collegiumpark.com

Utställare:

Måleri, teckning och skulptur.
Ingela Håkansson
Marie Axelsson
Ingemar Hedihn
Nina Pollari
Klara Elinderson
Anitha Zetterlund
Öppet:
Långfredag-Annandag påsk 12-17
Tillgängligt för rullstolsburna:
Ja

32. Ecosuitsyou



Storgatan 30 52143 Falköping
GPS: 58.161981, 13.551505
ecosuitsyou.se

Utställare:

Ecosuitsyou - Ekologiska och
miljövänliga produkter för kropp
och hem
SOLOU: ART & DESIGN BY
LOUISE LIDBRANDT
Sweets by Emma - Praliner &
Bakverk
Öppet:
Långfredag-Påskdagen 12-17
Tillgängligt för rullstolsburna:
Ja

33. Kulturhuset Bildkällan



Storgatan 10 521 42 Falköping
GPS: 58.161617, 13.55513
www.bildkallan.com

Utställare:

VÅRSALONG, En jurybedömd
utställning olja, akryl, akvarell,
grafik, keramik, glas mm
Öppet:
Skärtorsdag 19-21, Långfredag,
Påskafton, Påskdagen 12-17
Tillgängligt för rullstolsburna:
Ja



2 Anna Wennerstrand



39 Arts By Louise

34. LINAS ARTWORK



Flygares Gränd, Falköping
 Webbadress: www.linasartwork.se
Utställare:
 LINAS ARTWORK
 Lina Sandström - Oljemålning,
 Akvarell & Blandteknik.
Öppet:
 Långfredag-Annandag Påsk 12-17
Tillgängligt för rullstolsburna:
 Ja

35. Flygares Gränd, Falköping



Utställare:
 Margareta Setterberg - Naturfoto
 (Se förstasidan på trycksaken Konstrundan Påsk)
 Thomas Göthberg - Naturfoto
Öppet:
 Långfredag-Annandag Påsk 12-17
Tillgängligt för rullstolsburna:
 Ja

36. Galleri Sandström



Trädgårdsgatan 32
 52146 Falköping
www.pasandstrom.se
Utställare:
 P-A Sandström - Rakubränd
 keramik, Sandgjutet glas
Öppet:
 Långfredag-Annandag påsk 12-17
Tillgängligt för rullstolsburna:
 Ja

37. skAPA KULTur konst & ram



Storgatan 20 Falköping
 GPS: 58.16159695527364,
 13.55283
www.skapakultur.se
Utställare:
 Aaza Jacobsson och Christer Friberg - ställer ut (olja, akvarell) i f.d. Nya Konditoriets lokal. Den ligger alldeles bredvid konstnärsbutiken skAPA KULTur som också håller öppet för den som vill handla under Påskrundan.
Öppet:
 Långfredag-Annandag påsk 12-17
Övrigt:
 Beställ din inramning hos skAPA KULTur!
Tillgängligt för rullstolsburna:
 Ja

38. S:t Olofs kyrka



Storgatan 13, Falköping
 521 43 Falköping
 GPS: 58°9'41.2"N, 13°33'2.8"E
www.svenskakyrkan.se/falkoping
Utställare:
 Trons tecken - en utställning om den kristna symbolvärlden.
 Foton.
Öppet:
 Långfredag-Annandag påsk 12-17
Tillgängligt för rullstolsburna:
 Ja

39. Arts by Louis



Åttagårdsgatan 4 52144 Falköping
 GPS: 58.17051, 13.561903
linktr.ee/artsbylouis
Utställare:
 Louis Bielk - Keramik Kurinuki
 Willo Laszlo - Tavlor blandteknik
Öppet:
 Långfredag-Annandag påsk 12-17
Övrigt:
 Gratis fika och en FreeShop
Tillgängligt för rullstolsburna:
 Nej

Vill Ni ha hjälp med Era trycksaker?

Slå mig gärna en signal - jag är inte långt borta



Bettans
 AffärsTryck

- Visitkort
- Kuvert
- Fakturor
- Flyers
- Tidningar
- Almanackor
- Posters
- Vepor
- Alla typer av block
- Reklamblad
- Böcker
- Mm

| Gudhem GunneGustafsgården | 521 94 Falköping | 073-045 16 17 | info@bettansaffarstryck.se |

Mekelgräss
Konstnatten
 Falbygden
 27 - 29 september 2024

Entreprenörerna i nätverket **Taste the Countryside** öppnar sina butiksdörrar.
Skärtorsdag den 28 mars mellan kl 11-17
 Skärtorsdag 28 mars 11- 17, Torsdagsturen 11 - 17, Morsdag 25 - 26 maj
www.tastethecountryside.se

Wardins Gårdsprodukter i Jäla kommer att ladda upp med både servering, nybakat, plantförsäljning och marmelader. Och en liten överraskning till alla Påskkärringar som är ute på sin Skärtorsdagsresa!
www.wardins.se

LokalHelhet Hitta, Fynd & Upplev
SverigeShopping Handla Lokalt

- Se och Göra
- Butiker
- Boende
- Mat och Fika
- Tjänster
- REKO-Ring, Konst och Design
- Lojalitets Stämplor
- Webbutik
- Handla Lokalt
- Rabatter och Erbjudande

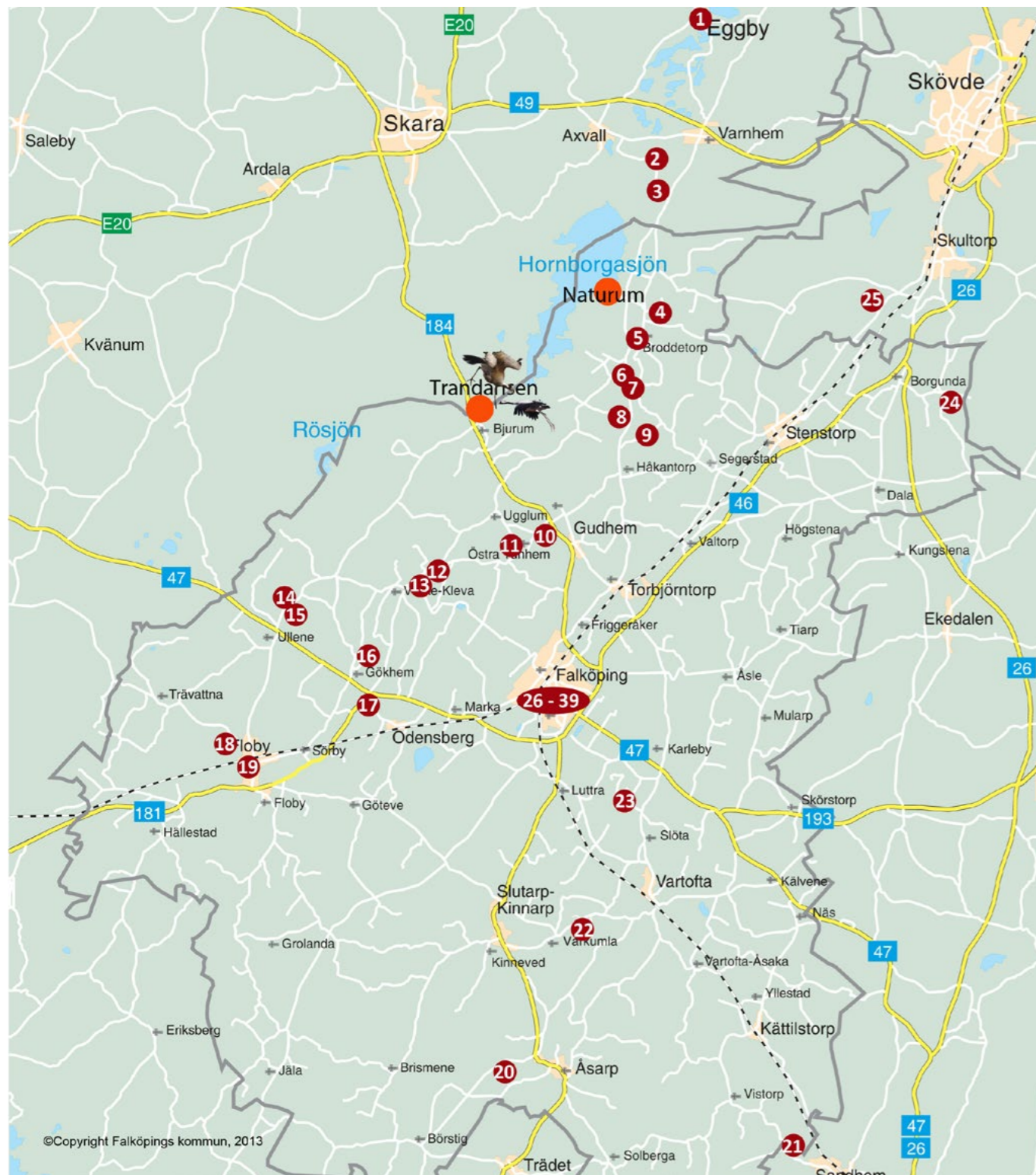
www.lokalhelhet.se | www.sverigeshopping.se | info@lokalhelhet.se | 072-57 00 688

**UPPLEV
 PLATÅBERGS-
 LANDSKAPET**

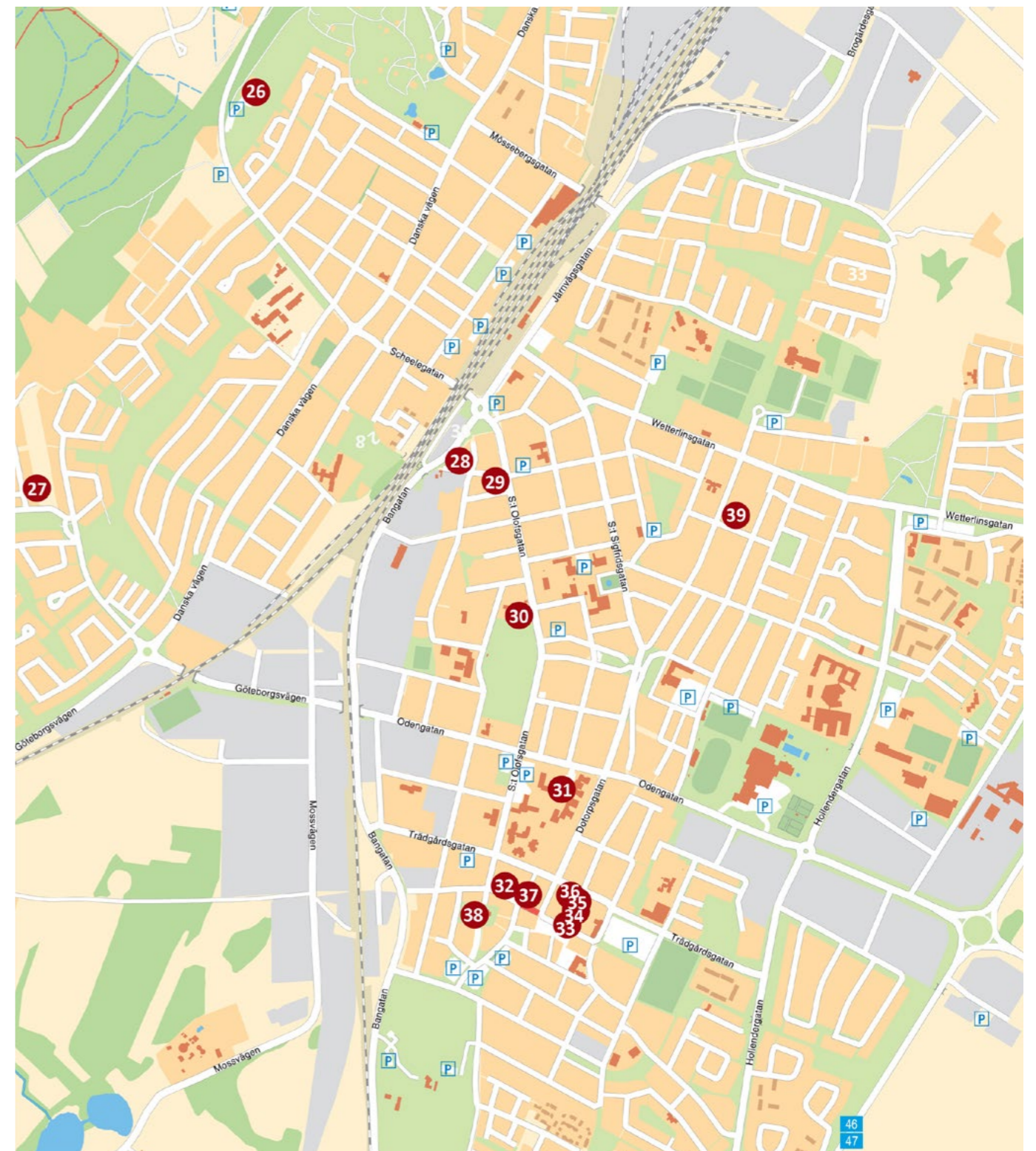
ETT VÄRLDSUNIKT LANDSKAP
 FORMAT AV TIDEN

Missa inte utställningen *Lager av historia* på Karlsfors gård
www.platabergsgeopark.se

unesco
 Geopark
**PLATÅBERGENS
 GEOPARK**
 Lager av historia



- 1. **Vallegården Eggby**
Vallegården, Eggby, Höjentorpsvägen, Skara
- 2. **Lundbygården vid Norra Lundby kyrka**
Kyrkdalen, Norra Lundby 532 93 AXVALL
- 3. **Mellomgårdens Café och Gårdsbutik**
Norra Lundby Mellomgården 1532 93 Axvall
- 4. **Den Flygande Gnistan**
Bolum, Grevagården, 52198, Broddetorp
- 5. **Ateljé Kim Ritthagen**
Centrumvägen 10, 52198, Broddetorp
- 6. **Löfwings Ateljé och Krog**
Hornborga Persberg 521 98 Broddetorp
- 7. **Växthuset i Björkåkra**
Hornborga, Björkåkra 52198 Broddetorp
- 8. **Sätuna Bygdegård.**
SÄTUNA Hallingen 52194 Falköping
- 9. **Lilla Boden på Espås**
Espås Gärd 2 52196 Falköping
- 10. **Kdesign AB**
Östra Tunhem, Skolbacken, 2 52194 Falköping
- 11. **Vårsalong Östra Tunhem**
Församlingshemmet
Östra Tunhem 52194 Falköping
- 12. **Ateljé Maria Segerström**
Marielund Vilske-Kleva 52194 Falköping
- 13. **Förskolan Klinten**
Missionskyrkan Vilske-Kleva 52194 Falköping
- 14. **LLs Loppis o Antikt**
Vilske-Kleva Petängen 4, 52194, Falköping
- 15. **Antikloftet**
Ullene Spänbacken 4 521 94 Falköping
- 16. **Lisette Friberg**
Bältaregården 4 521 92 Falköping
- 17. **Johanssons lamm & ull's gårdsbutik**
Gökhem Anguntorp 11 52192 Falköping
- 18. **Kaffestugan Alphems Arboretum**
Rolkebacken Flöby 52151 Flöby
- 19. **Lindas Skafferi**
Storgatan 57 Flöby 52151
- 20. **Rydlyckan**
Börstig Rydlyckorna 6 52193 Falköping
- 21. **Sägnerhus i Sandhem**
Svenstorp Sörgården, 1 56594 Sandhem
- 22. **Jensen Ateljé**
Värkumla gamla skola
- 23. **Scarlet Bed & Breakfast**
Slöta Saleby Gärd 2 52197 Vårtofta
- 24. **Broacken**
Torhem 54193 Skövde
- 25. **Galleri Ärla**
Sjogerstad, Postgården 2, 541 93 Skövde
- 26. **Mössebergsgårdens Café**
Scheelegatan 44 521 31 Falköping
- 27. **Äskebäcksvägen 6**
Äskebäcksvägen 6 52130 Falköping
- 28. **ABF Skarborg**
Bangatan 14 521 43 Falköping
- 29. **Margarethas Verkstad & Galleri**
Sankt Olofsgatan 43 521 35 Falköping
- 30. **Falbygdens museum**
S:t Olofsgatan 23A 52143 FALKÖPING
- 31. **Collegium Park**
Odengatan 24 52143 Falköping
- 32. **Ecosuitsyou**
Storgatan 30 52143 Falköping
- 33. **Kulturhuset Bildkällan**
Storgatan 10 521 42 Falköping
- 34. **LINAS ARTWORK**
Flygares Gränd, Falköping
- 35. **Margareta Setterberg**
Flygares Gränd, Falköping
- 36. **Galleri Sandström**
Trädgårdsgatan 32 52146 Falköping
- 37. **skAPA KULTur konst & ram**
Storgatan 20 Falköping
- 38. **S:t Olofs kyrka**
Storgatan 13 521 43 Falköping
- 39. **Arts by Louis**
Åttagårdsgatan 4 52144 Falköping



- 22. **Jensen Ateljé**
Värkumla gamla skola
- 23. **Scarlet Bed & Breakfast**
Slöta Saleby Gärd 2 52197 Vårtofta
- 24. **Broacken**
Torhem 54193 Skövde
- 25. **Galleri Ärla**
Sjogerstad, Postgården 2, 541 93 Skövde
- 26. **Mössebergsgårdens Café**
Scheelegatan 44 521 31 Falköping
- 27. **Äskebäcksvägen 6**
Äskebäcksvägen 6 52130 Falköping
- 28. **ABF Skarborg**
Bangatan 14 521 43 Falköping
- 29. **Margarethas Verkstad & Galleri**
Sankt Olofsgatan 43 521 35 Falköping
- 30. **Falbygdens museum**
S:t Olofsgatan 23A 52143 FALKÖPING
- 31. **Collegium Park**
Odengatan 24 52143 Falköping
- 32. **Ecosuitsyou**
Storgatan 30 52143 Falköping
- 33. **Kulturhuset Bildkällan**
Storgatan 10 521 42 Falköping
- 34. **LINAS ARTWORK**
Flygares Gränd, Falköping
- 35. **Margareta Setterberg**
Flygares Gränd, Falköping
- 36. **Galleri Sandström**
Trädgårdsgatan 32 52146 Falköping
- 37. **skAPA KULTur konst & ram**
Storgatan 20 Falköping
- 38. **S:t Olofs kyrka**
Storgatan 13 521 43 Falköping
- 39. **Arts by Louis**
Åttagårdsgatan 4 52144 Falköping

Påskdagen
kl. 12-17



Museirally

Gör ett spännande, intressant och roligt Museirally på Falbygden!

Delta gärna i årets Museirally genom att besöka fem museer under fem månader. Chansen finns att vinna ett fint pris! Under påskdagen håller nio museer öppet kl. 12-17. Museirallyt pågår t.o.m. 31 augusti och under perioden deltar ytterligare två museer. Informationsbroschyr finns att hämta på de elva museerna. Glöm inte att få en stämpel eller signatur vid besöket.

Passa på att upptäcka många av de museer som är en del av vårt rika kulturarv. De flesta drivs ideellt av privatpersoner och föreningar. Du kommer att mötas av en stor bredd hos museerna. Allt från porslinsdockor och bonader till träd och ruiner. Lär dig mer om segelflyg, nobelpristagare, äldre lantbruk och Falbygdens historia. Upplev en lanthandel och backstugemiljö.

Nytt för i år är att Ryttares Torvströfabrik deltar i Museirallyt, men de öppnar först under sommaren. Ta chansen och åk en järnvägstur ut på torvmossen, gå guidad tur i fabriken samt beskåda Sveriges största torvlok.

Vid Gudhems Klostermuseum finns det ett nytt stenmagasin, förnyad klosterträdgård samt ny utställning inne i klostermuseet!

Mat- och kaffeservering finns på Åsle tå. Kaffeservering finns även på Alphem Arboretum.

Entréavgift kan förekomma.

För aktuella öppettider m.m. läs mer på

www.vastsverige.com/falkoping/se-gora/museer

MUSEIETS NAMN

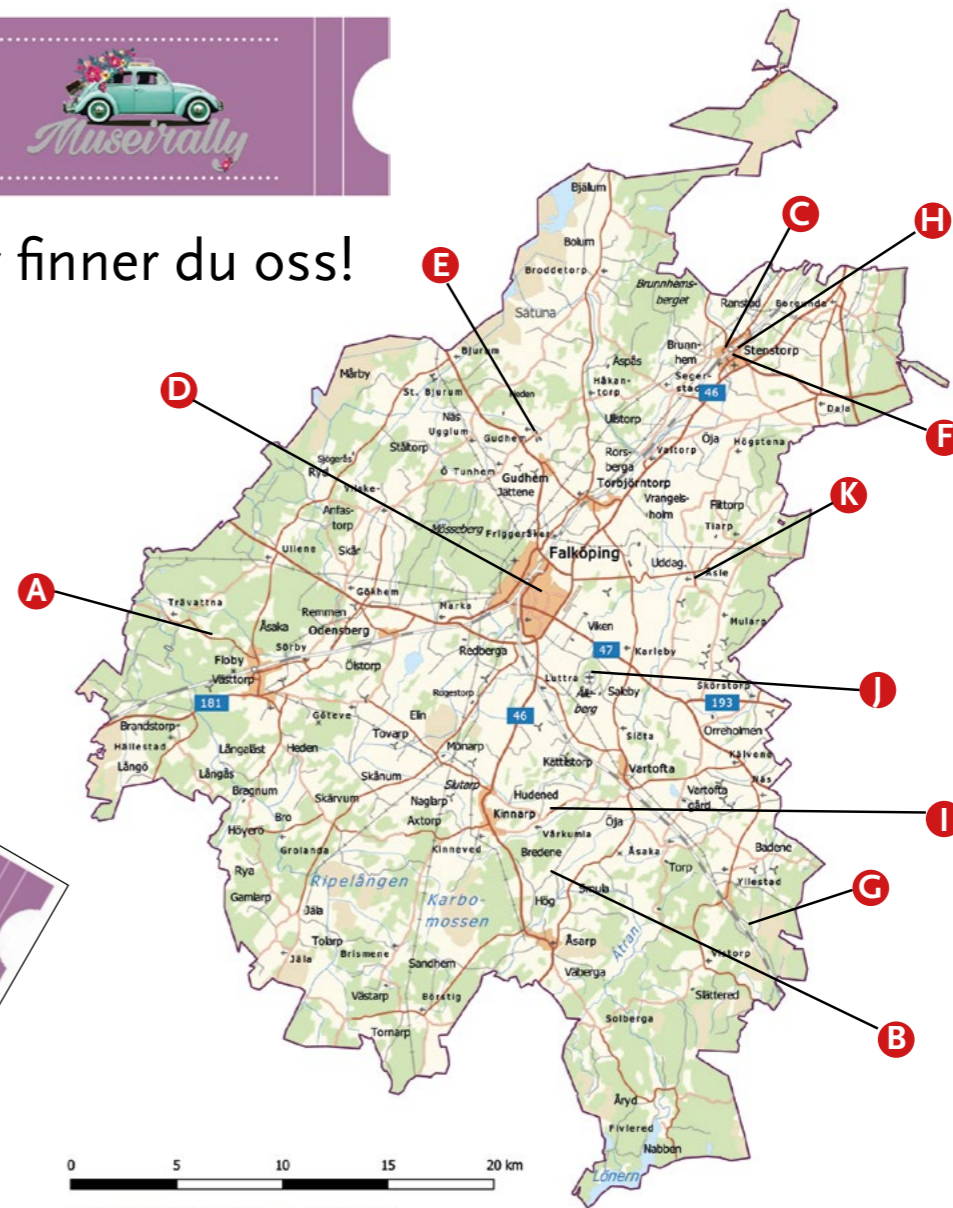
STÄMPEL

Stämpel stämpel
Ett 5 stämplat
och ett 5 stämplat
Lämna din stämpel till oss
Välkommen med ditt efternamn

Namn: _____
Telefon: _____
E-post: _____



Här finner du oss!



A. ALPHEMS ARBORETUM

Unik samling av träd, buskar och stenar anlagd under 50 år (1903-1953) av lantbrevbäraren Frans Johan Gegerfeldt.
FLOBY 076-791 62 27, www.alphem.se

B. BREDENE GAMLA AFFÄR

Lanthandel från 1927 som visas i ursprunglig miljö. Även handgjorda och antika porslinsdockor. Stor samling kaffekoppar.
ÅSARP 0515-501 52

C. DALÉN MUSEET

Här gestaltas Nobelpristagaren och uppfinnaren Gustaf Daléns liv. Han var också företagsledare för AGA.
STENSTORP 0500-45 71 65
www.dalensemuseet.se

D. FALBYGDENS MUSEUM

Få en inblick i bygdens rika kulturarv, genom bl.a. Fortid på Falbygden . . . och tusen år till.
FALKÖPING 0515-88 50 50
www.falkoping.se/falbygdensmuseum

E. GUDHEMS KLOSTERMUSEUM

Nunnklostrets historia från år 1161 och framåt. Se bl.a. klosterruinen, kopia av drottning Katarinas gravbild och museet.
GUDHEM 070-681 96 47, www.gudhem.se

F. GUNVOR JOHDETS BONADSSAMLING

Samlingen omfattar c:a 1 000 bonader och är en av landets största. Tänkvärda ord och bilder berättar om en tid som varit.
STENSTORP 070-546 81 93
www.bonadssamlingen.com

G. RYTARENS TORVSTRÖFABRIK

En verksamhet från tidigt 1900-tal fram till nutid speglas bl.a. genom byggnader, maskiner och en smalspårig järnväg.
KÄTTILSTORP 070-516 30 39
www.ryttaren.nu
OBS! Öppet från 13 juli (helger v 28-32)

H. STENSTORPS SKOLMUSEUM

Här finns en autentisk skolsal från sekelskiftet 1899/1900, samt en stor samling äldre skol-

planscher, läroböcker m.m.
STENSTORP 070-681 67 19
www.stenstorpskollmuseum.se

I. VÄRKUMLA LANTBRUKSMUSEUM

En samling med gamla lanbruksmaskiner, verktyg och andra spännande föremål från förr. Här beskrivs även hur de användes.
VÄRKUMLA 0708-86 47 55
www.varkumla.se

J. ÄLLEBERGS SEGELFLYGMUSEUM

I den gamla flyghangaren från 1941 visas glid- och segelflyg samt utrustning från c:a 1920-1965. Flera plan flygs sommartid.
ÄLLEBERG 0515-371 85, 070-342 81 61
www.svs-se.org
OBS! Ej öppet under påsken, öppnar 4 maj.

K. ÅSLE TÅ

Sveriges största samling backstugor ligger på sina ursprungliga platser längs en tågata. En unik miljö från 1700- och 1800-talen.
ÅSLE 0515-360 48, www.asleta.se





Margareta Setterberg djur och naturfotograf

Få fotografer har gåvan att kunna förmedla en känsla med sina bilder. Det är heller inte många fotografer som har gåvan att skapa bilder med själ. Margareta Setterberg har gåvorna. Bilden på tranorna som står i snöovädret vid Hornborgasjön (se omslagsbilden) förmedlar så mycket om tranorna och vårens ankoms som vi sällan ser.

-Det är samma känsla med att fånga bilden som jag vill ha den, som det är med flugfisket. Känslan som uppstår när jag valt rätt fluga och lagt flugan på rätt plats och fisken hugger är samma som när jag med kameran fått motivet i rätt vinkel och rätt ljus, allt stämmer.

Margareta är utbildad Biolog och har haft naturen med sig i sin profession och på fritiden som flugfiskare och fotograf. 2019 blev det mer fokus på naturfotograferandet och nu är hon nybliven pensionär med kameran som följeslagare. Det har blivit flera utställningar tillsammans med andra fotografer och på Konstrundan 2023 var hon en av Falbygdsens Fågelklubbs utställare. Det resulterade i utmärkelsen "Gyllene Äpplet - för sitt unika naturfoto". Det var en serie bilder på tranor i snöfall som fångade intresset. De gråa fåglarna mot den vita snön som gav en grafisk ton och var motiv man sällan får se.

- Det var bara jag och tranorna och snön där ute vid Hornborgasjön den dagen, säger Margareta.

(Se första sidan på detta magasin)

I Margaretas naturbilder talar ljuset och dispositionen. Det är kompositionen som helhet som förmedlar känslan och här spelar ljuset en avgörande roll. Havsulorna och Svarthakedoppingarna är bilder som visar just det. Det är bilder som förmedlar något mer än "bara" fåglar. Margareta håller också på med en bokproduktion i egen regi. Det är förmedlandet av sina bilder men också hantverket med bokbinderi som har fångat hennes intresse.

Margareta Setterberg ställer ut under Konstrundan Påsk i en av affärslokalerna i Flygares Gränd i centrala Falköping. Hon ställer ut tillsammans med fotografen Thomas Göthberg.

Upptäck Falbygdens historia!

I Forntid på Falbygden och ...tusen år till.

Öppet alla dagar under påsk:

Fredag 29/3 - 1/4, kl 11-17

Tillfälliga utställningar:

Vi på Wetterlin

Västertull

Carbon ruins - en utställning om fossileran

Nyinkommet från Jönn

Ordinarie
öppetider:



**FALBYGDENS
MUSEUM**
FALKÖPING



Upplev våren vid Hornborgasjön!

I södra delen av sjön kan du se tranor hela dagen men Trandansen är som vackrast på morgonen då tranorna flyger in i det ofta magiska gryningsljuset. Upptäck också en mängd spännande besöksmål, mysiga caféer, härliga boenden och naturupplevelser.

www.visithornborgasjon.se

Foto: André Nordblom, Jonas Ingman / vastsverige.com, Tore Johansson

